

CONCORD LIMA

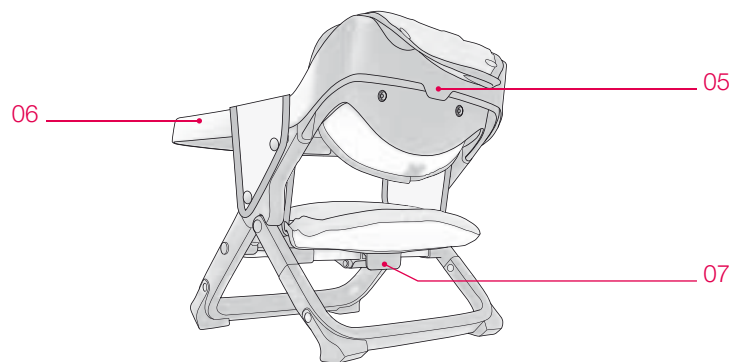
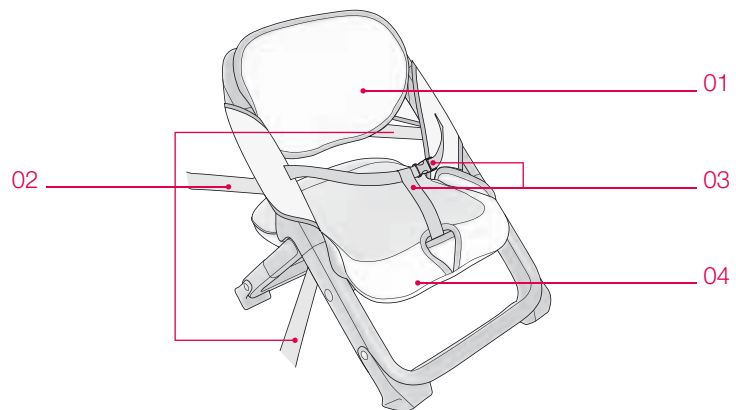


ΕΛΛΗΝΙΚΑ	01
MAGYAR	11
ČESKY	21
SLOVENSKO	31
SLOVENSKY	41
POLSKI	51
TÜRKÇE	61
71	עברית
81	العربية
РУССКИЙ	91

Conforme aux exigences de sécurité.

Norm XP S 54-041:2000
standard XP S 54-041:2000
norme XP S 54-041:2000
norma XP S 54-041:2000





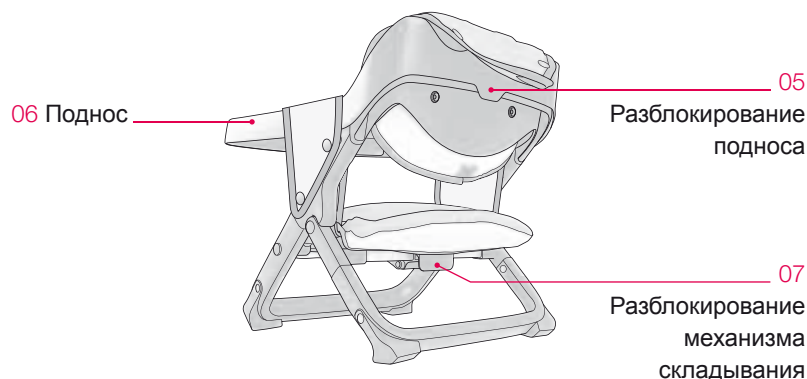
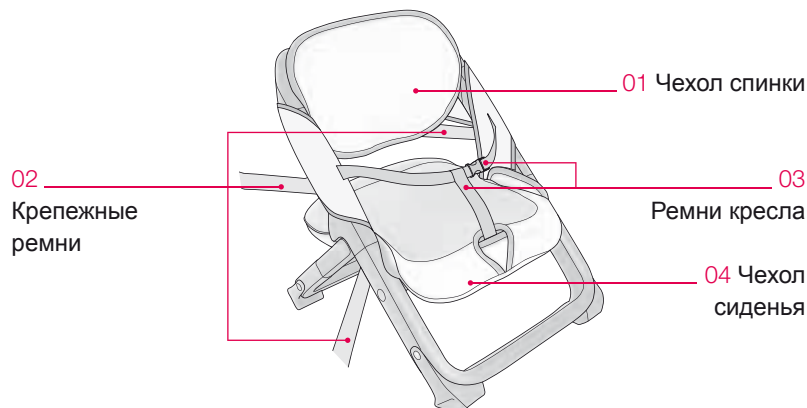
_ РУССКИЙ

БЛАГОДАРИМ ВАС!	91
ОБЗОР	92
УКАЗАНИЯ	93
РАСКЛАДЫВАНИЕ И СКЛАДЫВАНИЕ СИДЕНИЯ CONCORD LIMA	94
ИСПОЛЬЗОВАНИЕ КРЕПЕЖНЫХ РЕМНЕЙ	95
УСТАНОВКА И СНЯТИЕ ПОДНОСА	96
ИСПОЛЬЗОВАНИЕ РЕМНЕЙ КРЕСЛА	97
ЧИСТКА ЧЕХЛА	98
ГАРАНТИЯ	99
ФИРМЕННЫЕ ПРИНАДЛЕЖНОСТИ CONCORD	100

_ БОЛЬШОЕ СПАСИБО!

Мы рады, что вы выбрали качество продукции CONCORD. Вы можете быть уверены в универсальности и безопасности этого изделия. Надеемся, вы получите удовольствие от использования детского сиденья CONCORD LIMA.

_ОБЗОР



_УКАЗАНИЯ!

ВНИМАНИЕ!

- Внимательно прочитайте руководство перед началом использования детского сиденья CONCORD LIMA и обязательно сохраните его для использования в будущем.

ВНИМАНИЕ!

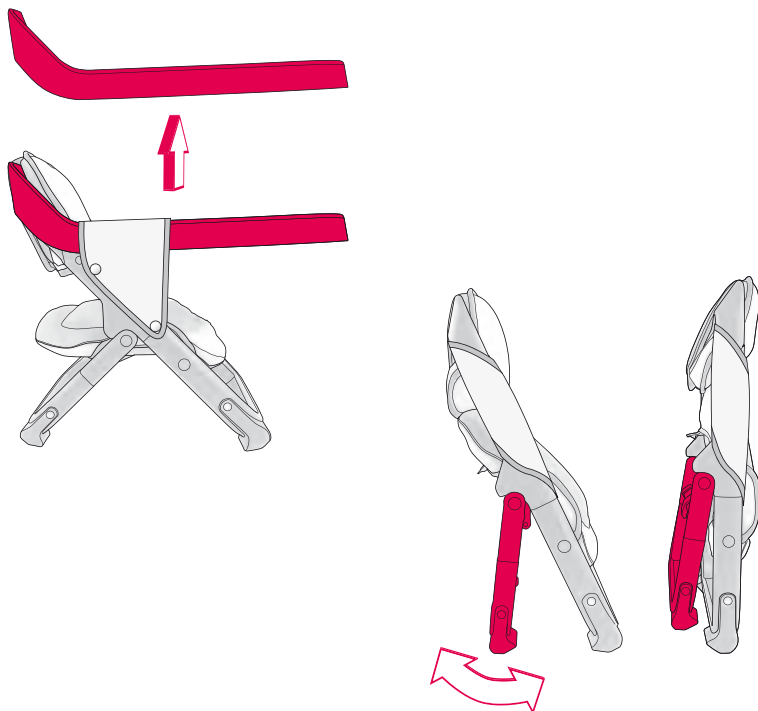
- Не оставляйте ребенка без присмотра сидеть или лежать в сидении CONCORD LIMA.
- Сиденье CONCORD LIMA предназначено для детей, которые могут самостоятельно сидеть.
- Сиденье CONCORD LIMA предназначено для детей от 2 лет.
- Не оставляйте ребенка без привязи сидеть в сидении CONCORD LIMA. Следует всегда использовать ремни безопасности.
- Ни в коем случае не устанавливайте CONCORD LIMA на сиденья без крепежных ремней.
- Устанавливайте CONCORD LIMA только на сиденья, площадь которых больше, чем у CONCORD LIMA и, следовательно, обеспечивает достаточную опору.
- Сиденье, на котором вы хотите закрепить CONCORD LIMA, должно надежно стоять на ровной поверхности.
- Не устанавливайте CONCORD LIMA на кресла, неустойчивые или складные стулья.
- После установки на стул убедитесь в том, что сиденье CONCORD LIMA правильно закреплено.
- Все замки должны защелкнуться со слышимым звуком, они не должны прилегать к краям стула, а сиденье CONCORD LIMA должно быть надежно закреплено и не качаться.

Если вы не будете следовать приведенным здесь инструкциям, ваш ребенок может оказаться в опасности!

_ РАСКЛАДЫВАНИЕ И СКЛАДЫВАНИЕ СИДЕНИЯ CONCORD LIMA

CONCORD LIMA можно складывать и раскладывать как обычный складной стул. Раскладывая сиденье, следите за тем, чтобы центральный шарнир закрылся со щелчком.

Чтобы сложить CONCORD LIMA, сначала снимите поднос (06) с сиденья (см. УСТАНОВКА И СНЯТИЕ ПОДНОСА). После этого откройте фиксатор (07) на нижней стороне сиденья. После этого CONCORD LIMA можно просто сложить.

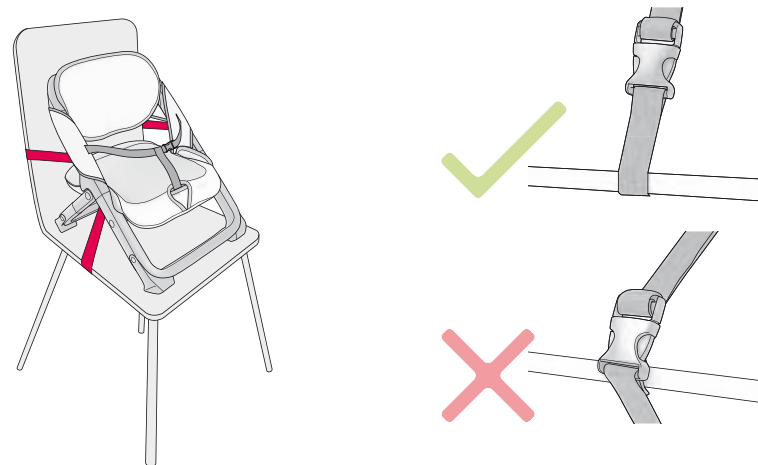


_ ИСПОЛЬЗОВАНИЕ КРЕПЕЖНЫХ РЕМНЕЙ

Чтобы закрепить CONCORD LIMA на стуле, используйте предназначенные для этого крепежные ремни (02). Учтите, что стул должен надежно стоять на ровной поверхности. Оберните по два соответствующих крепежных ремня вокруг спинки и сиденья стула, на котором вы хотите закрепить CONCORD LIMA. Перемещая регулировочное приспособление, отрегулируйте длину ремней и застегните замки.

ВНИМАНИЕ!

- Все замки должны защелкнуться со слышимым звуком, они не должны прилегать к кромкам стула, а сиденье CONCORD LIMA должно быть надежно закреплено и не качаться.
- По соображениям безопасности все ремни CONCORD LIMA нужно не просто затянуть, а с помощью регулировочного приспособления установить на требуемую длину!

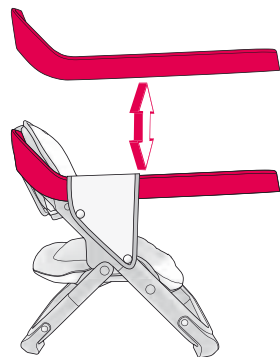


_ УСТАНОВКА И СНЯТИЕ ПОДНОСА

Чтобы установить поднос CONCORD LIMA, сначала откройте кнопки чехла сиденья (04), а также застежку чехла спинки (01). Затем откиньте подушку спинки назад. Установите поднос на спинку и убедитесь в том, что он зафиксировался. После этого закрепите чехол спинки над установленным подносом.

ВНИМАНИЕ!

- При использовании подноса боковые накладки чехла сиденья нужно обязательно уложить поверх боковых частей подноса и закрепить с помощью боковых кнопок.



Чтобы снять поднос, откиньте подушку спинки назад и отсоедините кнопки боковых накладок чехла сиденья. Затем откройте фиксатор (05) на задней стороне сиденья и снимите поднос с сиденья в направлении вверх.

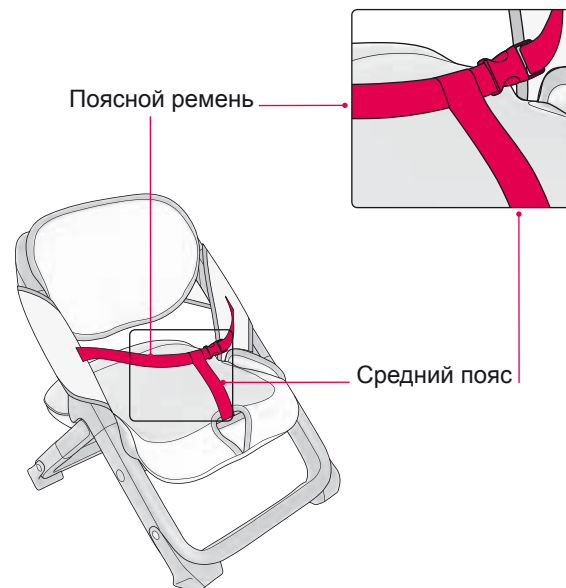
Если вы хотите использовать CONCORD LIMA без подноса, закрепите боковые накладки чехла сиденья на задней стороне спинки с помощью кнопок.

_ ИСПОЛЬЗОВАНИЕ РЕМНЕЙ СИДЕНЬЯ

Проденьте средний ремень между ногами ребенка. Проведите один из двух поясных ремней через концевую петлю среднего ремня. С помощью регулировочного приспособления отрегулируйте поясной ремень так, чтобы он плотно облегал ребенка, и застегните замок. Замки ремней должны защелкнуться с щелчком.

ВНИМАНИЕ!

- По соображениям безопасности все ремни CONCORD LIMA нужно не просто затянуть, а с помощью регулировочного приспособления установить на требуемую длину!



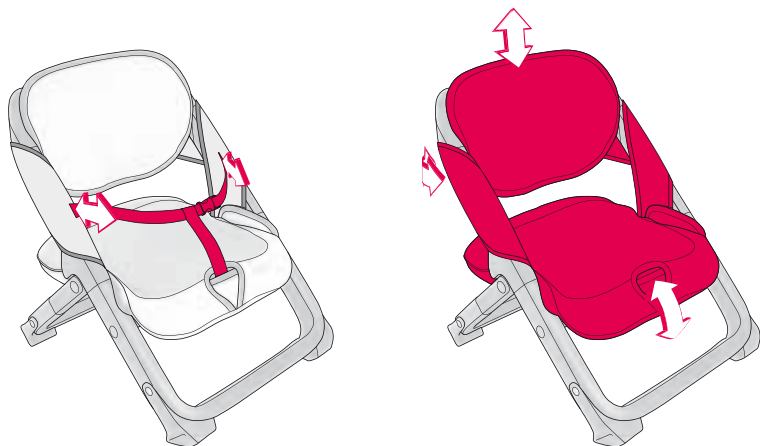
_ ЧИСТКА ЧЕХЛА

Чехол сиденья CONCORD LIMA может сниматься и стираться в стиральной машине. Чтобы снять чехол, нужно разъединить кнопки и отсоединить ремни сиденья.

Надевая чехол, сначала введите ремни сиденья в соответствующие отверстия в чехле сиденья и затем застегните кнопки.



Стирать отдельно при температуре 30 ° - не отбеливать, не гладить, не подвергать химчистке, не сушить в сушильном аппарате, не класть в центрифугу!



_ ГАРАНТИЙНЫЕ ОБЯЗАТЕЛЬСТВА

Гарантийный период начинается с даты приобретения изделия. Гарантийный срок соответствует законодательно установленному гарантийному сроку в стране покупателя. Гарантийные обязательства ограничиваются устранением дефектов, заменой изделия или скидкой с цены по усмотрению изготовителя.

Данная гарантия имеет силу только для первого покупателя. При обнаружении дефекта изделия, права по настоящей гарантии обеспечиваются лишь в том случае, если специализированный дилер будет уведомлен о дефекте немедленно после его первого проявления. Если специализированный дилер окажется неспособным разрешить возникшую проблему, он должен вернуть изделие изготовителю вместе с точным описанием претензии и официальным чеком, подтверждающим дату приобретения. Изготовитель не несет ответственности за изделия, которые он не поставлял.

Гарантия не распространяется на случаи:

- внесения изменений в изделие;
- изделие не было возвращено дилеру вместе с чеком в течение 14 дней после обнаружения дефекта;
- дефект возник вследствие неправильного обращения или обслуживания изделия, либо по другой причине по вине покупателя, в частности, в случае несоблюдения инструкций;
- изделие было отремонтировано сторонней организацией;
- дефект возник в результате несчастного случая;
- серийный номер испорчен или удален.

Изменение и ухудшения состояния изделия, возникшие при его использовании согласно правилам (износ), не являются основанием для предъявления претензий по гарантии. Любые действия по устранению недостатков, предпринятые производителем для выполнения гарантийных обязательств, не продлевают срока действия гарантии.

_ ФИРМЕННЫЕ ПРИНАДЛЕЖНОСТИ CONCORD

Информацию о фирменных принадлежностях CONCORD можно получить у дилера или непосредственно в компании CONCORD.

Concord GmbH
Industriestraße 25
95346 Stadtsteinach
Germany

Тел. +49 (0)9225.9550-0
Факс +49 (0)9225.9550-55
info@concord.de

www.concord.de

_ ΕΛΛΗΝΙΚΑ
_ MAGYAR
_ ČESKY
_ SLOVENSKO
_ SLOVENSKY
_ POLSKI
_ TÜRKÇE
_ עברית
_ العربية
_ РУССКИЙ

Οδηγίες για προσαρμογή και χρήση.

Beszerezési és kezelési útmutató

Návod k montáži a obsluze

Navodila za vgradnjo in uporabo

Návod na montáž a obsluhu

Instrukcja montażu i obsługi

Montaj ve Kullanma Kılavuzu

הוראות לחיבור ושימוש

تعليمات الوصل والاستعمال

Руководство по использованию принадлежности

Concord GmbH
Industriestraße 25
95346 Stadtsteinach
Germany

Phone +49 (0)9225.9550-0
Fax +49 (0)9225.9550-55
info@concord.de

www.concord.de

LI 02/0912

